

**FS580.001 Resultatfordeling**

Eksamen: KULKOM1001 2 OH 2020 HØST

Innføringsemne: Forståelsesformer og perspektiv - Samlet vurdering: Emneoppgave 20,0sp

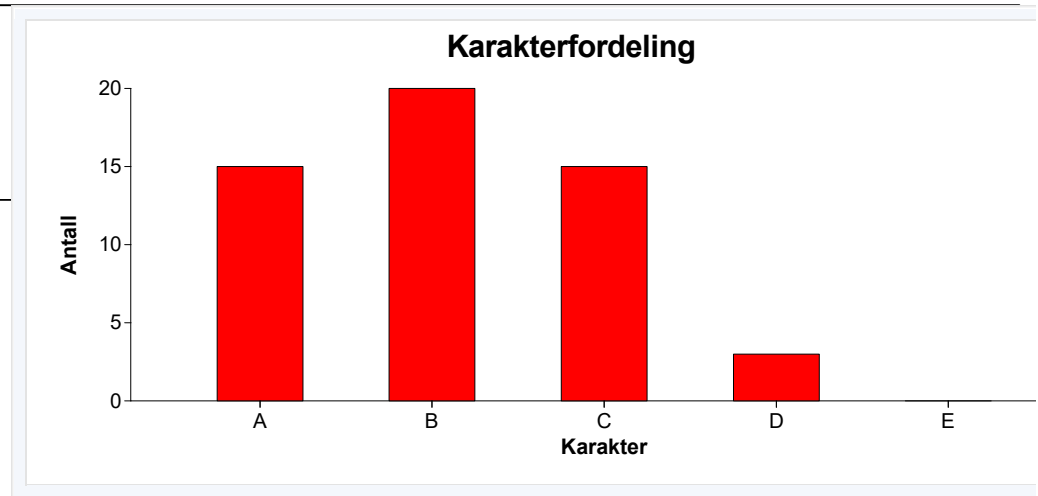
Karakterregel: Beste: A, Bestått: E, Dårligste: F

-

	Totalt
Antall kandidater (oppmeldt):	53
Antall møtt til eksamen:	53
Antall bestått (B):	53
Antall stryk (S):	0 0%
Antall avbrutt (A):	0
Gjennomsnittskarakter:	B
Antall med legeattest (L):	0
Antall trekk før eksamen (T):	0

Karakter Antall

E	0
D	3
C	15
B	20
A	15



**FS580.001 Resultatfordeling**

Eksamen: KULKOM1001 2 OS 2019 HØST

Innføringsemne: Forståelsesformer og perspektiv - Samlet vurdering: Emneoppgave 20,0sp

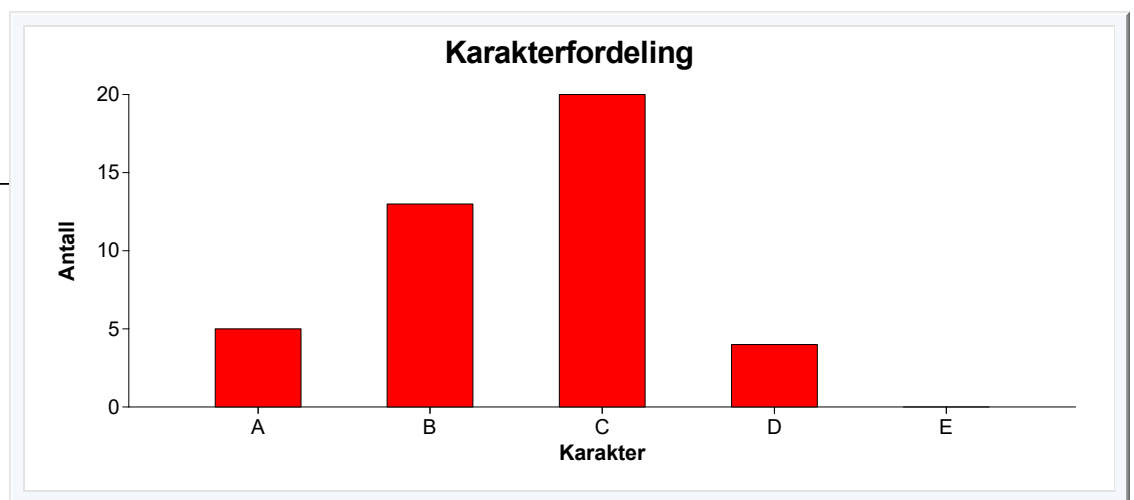
Karakterregel: Beste: A, Bestått: E, Dårligste: F

-

	Totalt
Antall kandidater (oppmeldt):	45
Antall møtt til eksamen:	42
Antall bestått (B):	42
Antall stryk (S):	0 0%
Antall avbrutt (A):	0
Gjennomsnittskarakter:	C
Antall med legeattest (L):	0
Antall trekk før eksamen (T):	0

Karakter Antall

E	0
D	4
C	20
B	13
A	5



**FS580.001 Resultatfordeling**

Eksamen: KULKOM1001 2 OS 2018 HØST

Innføringsemne: Forståelsesformer og perspektiv - Samlet vurdering: Emneoppgave 20,0sp

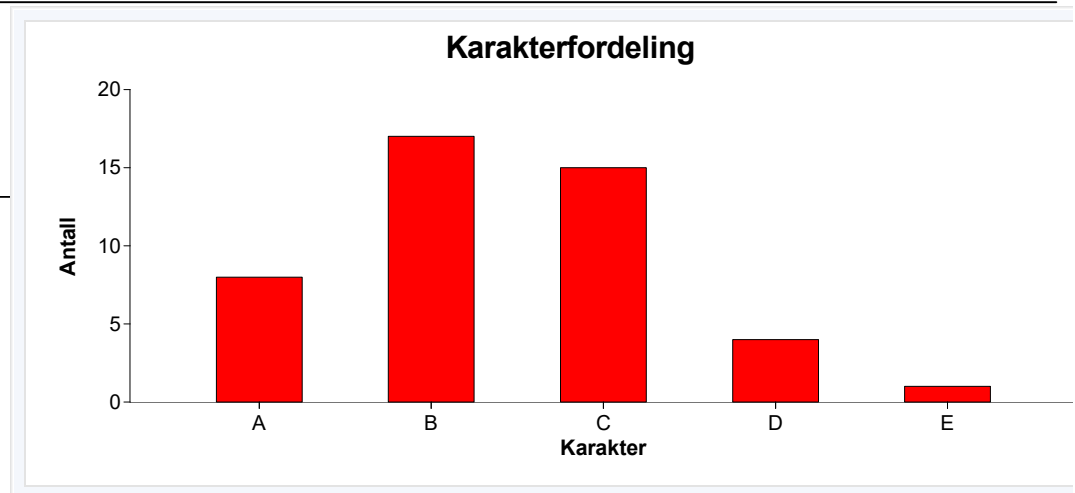
Karakterregel: Beste: A, Bestått: E, Dårligste: F

-

	Totalt
Antall kandidater (oppmeldt):	49
Antall møtt til eksamen:	46
Antall bestått (B):	45
Antall stryk (S):	1 2%
Antall avbrutt (A):	0
Gjennomsnittskarakter:	B
Antall med legeattest (L):	1
Antall trekk før eksamen (T):	0

Karakter Antall

E	1
D	4
C	15
B	17
A	8



**FS580.001 Resultatfordeling**

Eksamen: KULKOM1001 2 OS 2017 HØST

Innføringsemne: Forståelsesformer og perspektiv - Samlet vurdering: Emneoppgave 20,0sp

Karakterregel: Beste: A, Bestått: E, Dårligste: F

-

	Totalt
Antall kandidater (oppmeldt):	50
Antall møtt til eksamen:	43
Antall bestått (B):	42
Antall stryk (S):	1 2%
Antall avbrutt (A):	0
Gjennomsnittskarakter:	C
Antall med legeattest (L):	2
Antall trekk før eksamen (T):	0

Karakter Antall

E	0
D	12
C	13
B	11
A	6

