

Til:	Programrådet i sosiologi
Fra:	Undervisningsansvarlig
Sakstype:	Vedtaks sak
Møtedato:	4. september 2013
Notatdato:	27. august 2013
Saksbehandler:	Kathrine Løvberg

Sak 3, saksnr. 18/13: Karakterstatistikk masteroppgaver

Karakterfordelingen på masteroppgaven i sosiologi har de siste årene hatt en dreining mot den øvre delen av skalaen. Vedlagt finner dere karakterstatistikk for ulike perioder. Vi vil gjerne ha en diskusjon om hensiktsmessigheten av å gi så stor andel av studentene A eller B, sett i lys av at inntakskvaliteten til master fortsatt er noe lavere enn vi kunne ønsket oss.

Vedlegg 1 viser karakterfordelingen for våren 2013.

Vedlegg 2 viser karakterfordelingen i perioden høsten 2009 – våren 2013

Vedlegg 3 viser karakterfordelingen i perioden høsten 2003 – våren 2009.

Statistikk mangler for noen kandidater som leverte etter den gamle eksamensordningen etter våren 2009.

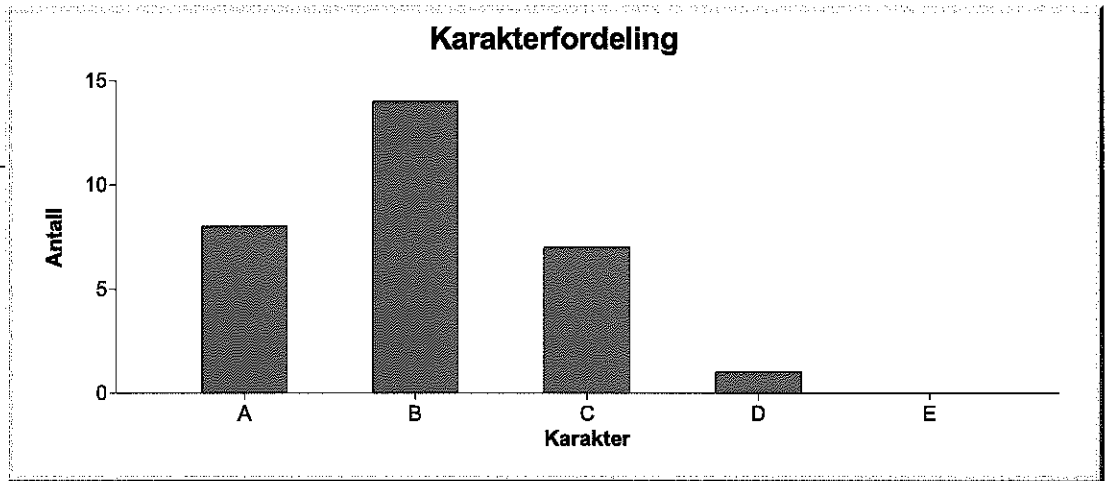


Eksamen: SOS4090 1 OM ~~2012~~ 2013 VÅR
Masteroppgave i sosiologi - Masteroppgave og justerende muntlig
Karakterregel: Beste: A, Bestått: E, Dårligste: F

60,0sp

	Totalt
Antall kandidater (oppmeldt):	30
Antall møtt til eksamen:	30
Antall bestått (B):	30
Antall stryk (S):	0
Antall avbrutt (A):	0 0%
Gjennomsnittskarakter:	B
Antall med legeattest (L):	0
Antall trekk før eksamen (T):	0

Karakter	Antall
E	0
D	1
C	7
B	14
A	8



**FS580.001 Resultatfordeling**

Eksamen: SOS4090 1 Periode: 2009-HØST - 2013-VÅR

Masteroppgave i sosiologi - Masteroppgave og justerende muntlig

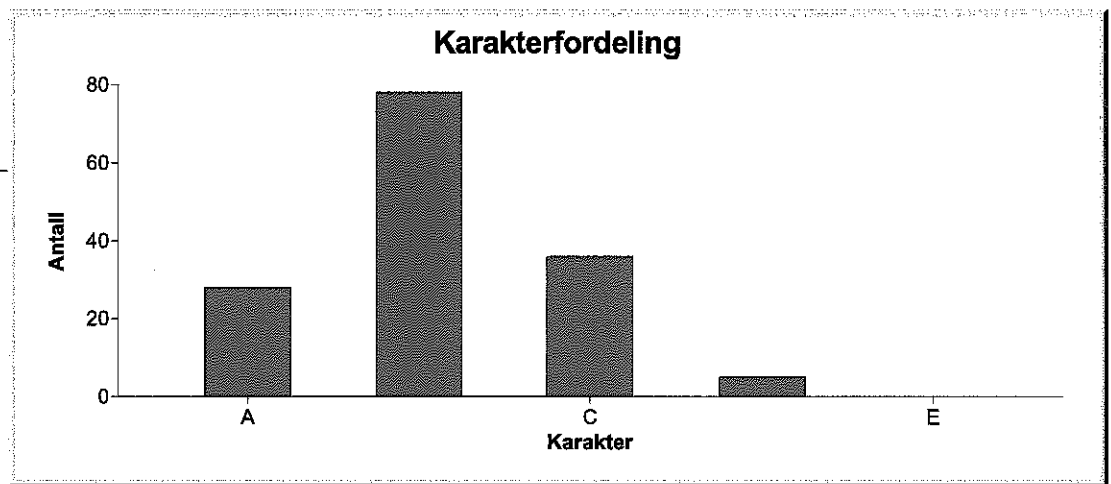
60,0sp

Karakterregel: Beste: A, Bestått: E, Dårligste: F

	Totalt
Antall kandidater (oppmeldt):	152
Antall møtt til eksamen:	147
Antall bestått (B):	147
Antall stryk (S):	0
Antall avbrutt (A):	0
Gjennomsnittskarakter:	B
	0
	0

0%

Karakter	Antall
E	0
D	5
C	36
B	78
A	28



FS580.001 Resultatfordeling

Eksamen: SOS4090 1 Periode: 2003-HØST - 2009-VÅR

Masteroppgave i sosiologi - Masteroppgave og justerende muntlig (gml ordn)

60,0sp

Karakterregel: Beste: A, Bestått: E, Dårligste: F

	Totalt
Antall kandidater (oppmeldt):	429
Antall møtt til eksamen:	273
Antall bestått (B):	271
Antall stryk (S):	2
Antall avbrutt (A):	0
Gjennomsnittskarakter:	B
Antall med legeattest (L):	1
Antall trekk før eksamen (T):	43

1%

Karakter	Antall
----------	--------

E	2
D	26
C	98
B	108
A	37

