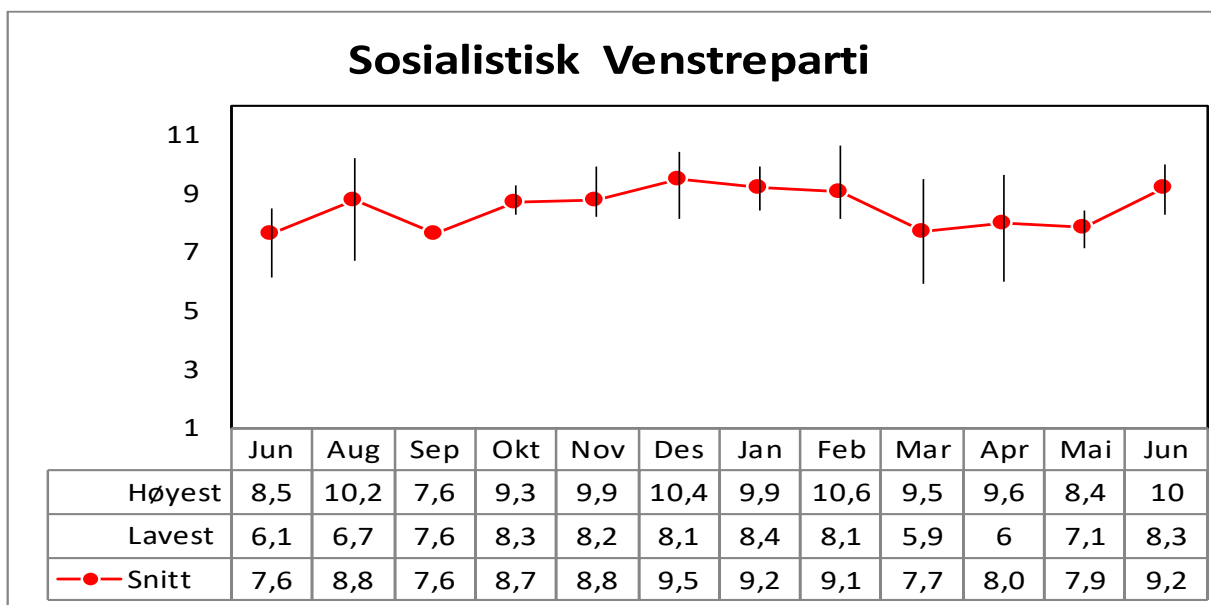
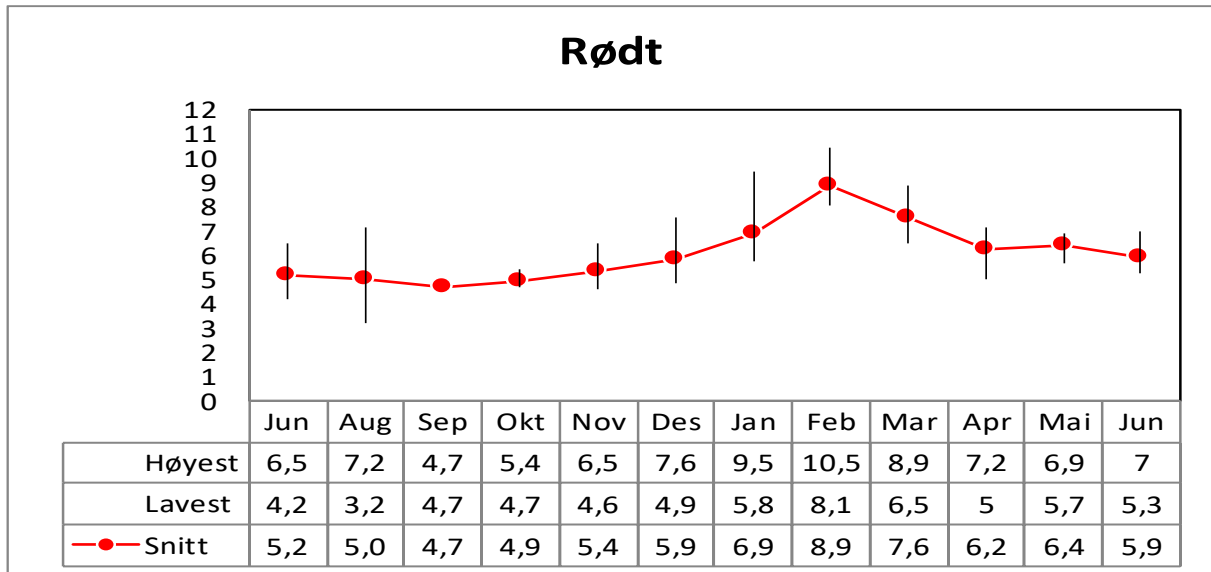
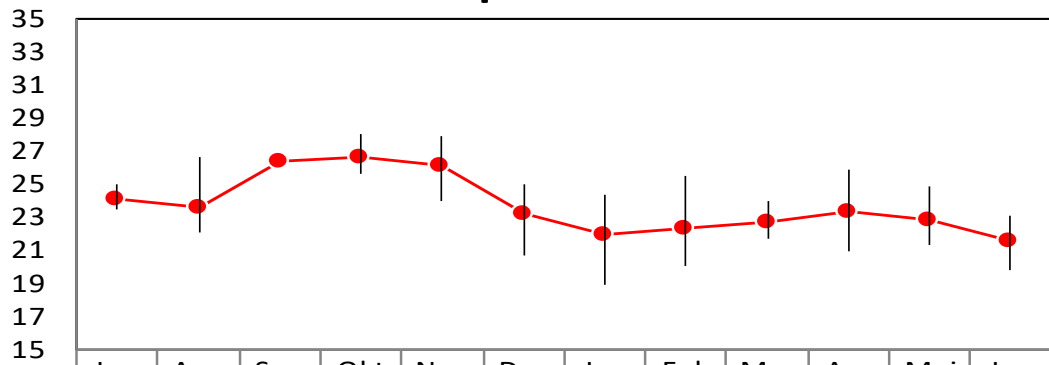


Partibarometrene viser ofte betydelige forskjeller mellom høyeste og laveste oppslutning for enkelte partier. I denne oversikten viser vi henholdsvis høyeste og laveste nivå for hver måned, samt gjennomsnittet av alle målinger.

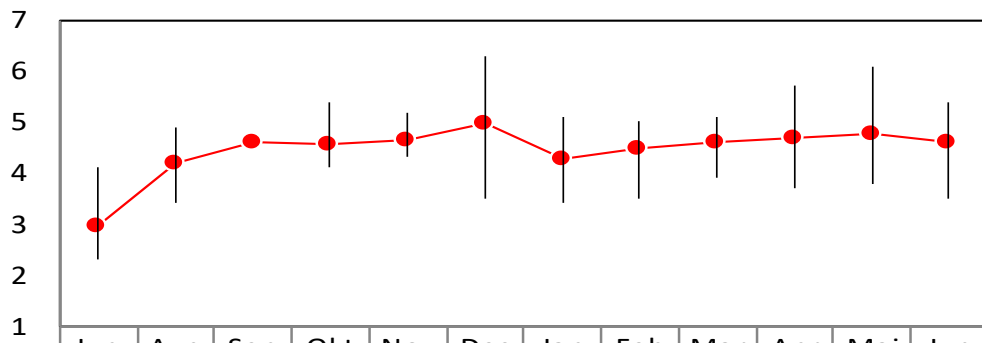


Arbeiderpartiet



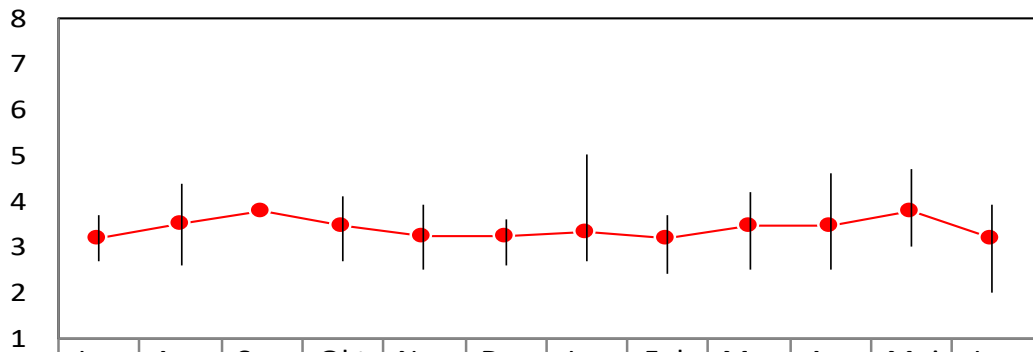
	Jun	Aug	Sep	Okt	Nov	Des	Jan	Feb	Mar	Apr	Mai	Jun
Høyest	24,9	26,6	26,3	28	27,9	25	24,3	25,5	24	25,8	24,8	23,1
Lavest	23,5	22,1	26,3	25,6	24	20,7	18,9	20	21,7	20,9	21,3	19,7
—●— Snitt	24,1	23,6	26,3	26,6	26,1	23,1	21,9	22,3	22,7	23,3	22,8	21,5

Venstre



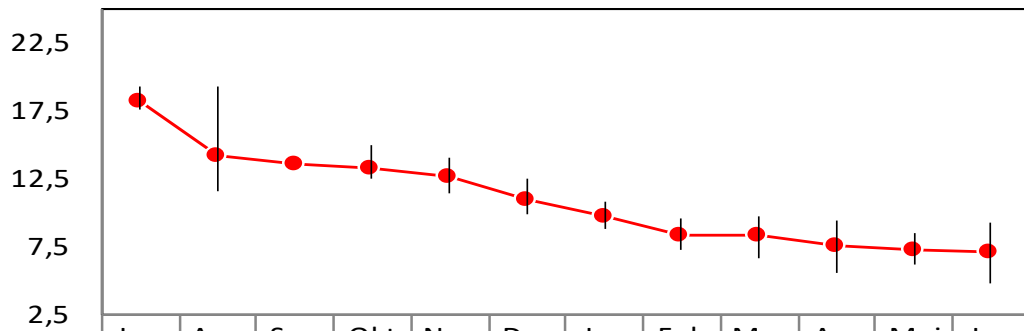
	Jun	Aug	Sep	Okt	Nov	Des	Jan	Feb	Mar	Apr	Mai	Jun
Høyest	4,1	4,9	4,6	5,4	5,2	6,3	5,1	5	5,1	5,7	6,1	5,4
Lavest	2,3	3,4	4,6	4,1	4,3	3,5	3,4	3,5	3,9	3,7	3,8	3,5
—●— Snitt	3,0	4,2	4,6	4,6	4,7	5,0	4,3	4,5	4,6	4,7	4,8	4,6

Kristelig Folkeparti



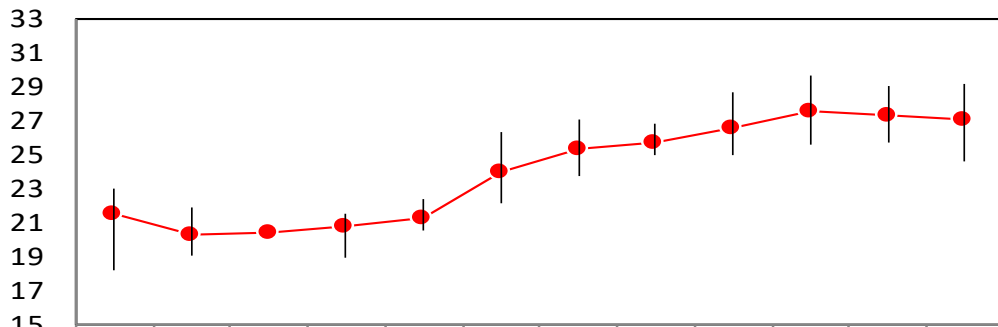
	Jun	Aug	Sep	Okt	Nov	Des	Jan	Feb	Mar	Apr	Mai	Jun
Høyest	3,7	4,4	3,8	4,1	3,9	3,6	5	3,7	4,2	4,6	4,7	3,9
Lavest	2,7	2,6	3,8	2,7	2,5	2,6	2,7	2,4	2,5	2,5	3	2
—●— Snitt	3,2	3,5	3,8	3,5	3,2	3,3	3,3	3,2	3,4	3,4	3,8	3,2

Senterpartiet



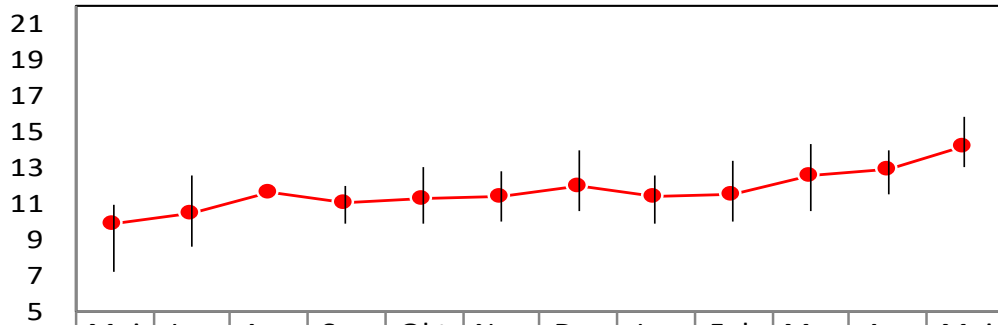
	Jun	Aug	Sep	Okt	Nov	Des	Jan	Feb	Mar	Apr	Mai	Jun
Høyest	19,3	19,2	13,5	15,0	14,0	12,4	10,7	9,5	9,7	9,4	8,4	9,2
Lavest	17,5	11,5	13,5	12,4	11,4	9,9	8,8	7,2	6,6	5,5	6,1	4,7
—●— Snitt	18,2	14,2	13,5	13,3	12,7	11,0	9,7	8,3	8,3	7,5	7,2	7,1

Høyre



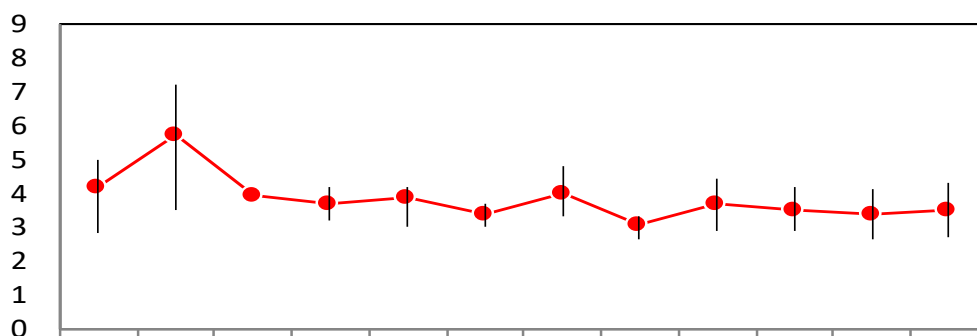
	Mai	Jun	Aug	Sep	Okt	Nov	Des	Jan	Feb	Mar	Apr	Mai
Høyest	23	21,9	20,4	21,5	22,3	26,3	27,1	26,8	28,6	29,6	29	29,1
Lavest	18,2	19	20,4	18,9	20,5	22,1	23,7	24,9	24,9	25,6	25,7	24,6
—●— Snitt	21,6	20,3	20,4	20,7	21,3	24,0	25,3	25,7	26,5	27,5	27,3	27,0

Fremskrittspartiet



	Mai	Jun	Aug	Sep	Okt	Nov	Des	Jan	Feb	Mar	Apr	Mai
Høyest	10,9	12,5	11,6	12	13	12,8	13,9	12,5	13,3	14,3	13,9	15,8
Lavest	7,2	8,6	11,6	9,8	9,8	10	10,6	9,8	10	10,6	11,5	13
—●— Snitt	9,8	10,5	11,6	11,1	11,2	11,4	11,9	11,4	11,5	12,5	12,9	14,2

Miljøpartiet De Grønne



	Mai	Jun	Aug	Sep	Okt	Nov	Des	Jan	Feb	Mar	Apr	Mai
Høyest	5	7,2	3,9	4,2	4,2	3,7	4,8	3,3	4,4	4,2	4,1	4,3
Lavest	2,8	3,5	3,9	3,2	3	3	3,3	2,6	2,9	2,9	2,6	2,7
—●— Snitt	4,2	5,7	3,9	3,7	3,9	3,4	4,0	3,1	3,7	3,5	3,4	3,5